

100 Jahre Deutsche Vereinigung für
soziale Arbeit im Gesundheitswesen e.V.
16.03.2026

Die Bedeutung der gesundheitsbezogenen sozialen Arbeit für Behandlungsqualität und Patientensicherheit

Dr. med. Ruth Hecker

A photograph showing a man lying in a hospital bed, looking unwell. A young girl with long blonde hair, wearing a floral dress, stands by his side, holding his hand and resting her head on his shoulder. The scene is set in a hospital room with white linens and a metal bed frame visible.

Gesundheit entscheidet sich im Leben der Menschen!

„Ich habe Angst nach Hause zu
gehen!“

Die Lebensrealität Die psychosoziale Umgebung

Beziehungen

Finanzielle Sicherheit

Wohnsituation

u.v.a.m.



Personalisierte Medizin braucht personalisierte Versorgung

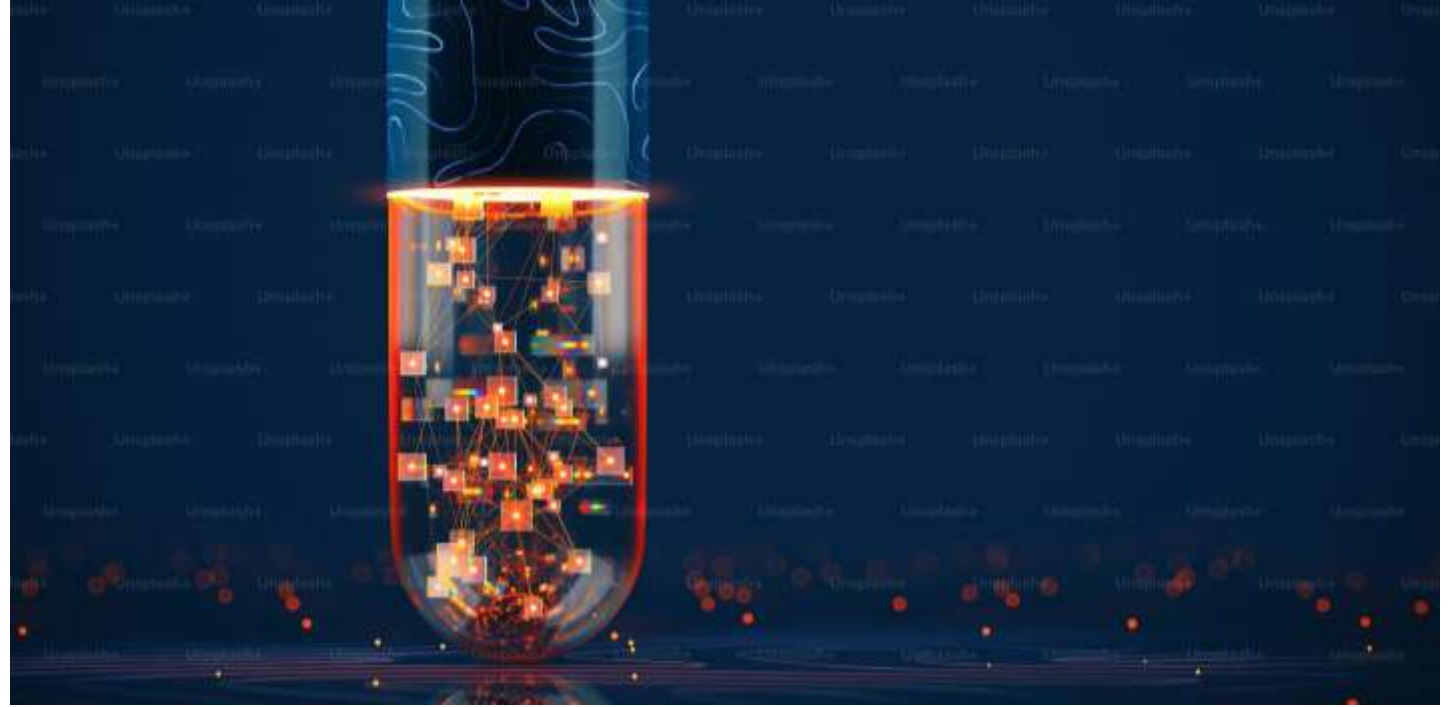
Biologische Präzision

+

Soziale Perspektive

=

Nachhaltiger
Behandlungserfolg!



Versorgung endet nicht mit der Entlassung

Behandlungserfolg
entsteht durch
medizinische Qualität,
soziale Stabilität
und
funktionierende
Übergänge!



Risiken frühzeitig erkennen

Hilfen organisieren,
Wege erklären,
Unterstützung
aufbauen,

Versorgungslücken
erkennen und
abstellen!



Soziale Arbeit baut Brücken und sichert Versorgung!

Sie verbindet Patient und System

Klinik, Reha und Alltag

Therapie und Lebensrealität!





**Herzlichen
Glückwunsch!**

Fachlichkeit

Ausdauer

Engagement

Menschlichkeit

